

Kurzbericht



Wendelstein–Seilbahn | ©Wendelsteinbahn GmbH

Wendelstein–Seilbahn

Osterhofen 90
83735 Bayrischzell

Tel: +49 8023 782

info@wendelsteinbahn.de
[http://www.wendelsteinbahn.de/
barrierefrei](http://www.wendelsteinbahn.de/barrierefrei)

Herzlich willkommen!

Ein Besuch des 1.838 m hohen Wendelsteins zählt zu den Höhenpunkten in der Alpenregion Tegernsee Schliersee. Per Großkabinen–Seilbahn geht es von Bayrischzell aus in nur sechs Minuten auf einen der schönsten Aussichtsgipfel Bayerns. Die Bergstation am Wendelstein ist ebenerdig befahrbar. Das Wendelsteinhaus mit Panoramarestaurant, SB–Bereich und großer Bergterrasse inkl. spannender Aussichtsplattform sind in kurzen Wegen erreichbar. Aufzüge sowohl an Berg– als auch Talstation ermöglichen gehbehinderten Gästen eine mühelose Zufahrt in die Seilbahn–Kabine. Ein treppenfreier Weg führt bis zum Spielgelände unter dem Motto „Heimische Tierarten im Gebirge“. Unterhalb des Wendelsteinkircherls eröffnet sich ein Blick Richtung Chiemsee. Am Bergbahnhof der Zahnradbahn befindet sich eine behindertengerechte Toilette.

PRÜFERGEBNIS

für

Wendelstein–Seilbahn

83735 Bayrischzell, Zertifikats-ID: PA-01096-2022



Dieses Angebot wurde nach den Kriterien
der bundesweiten Kennzeichnung

»Reisen für Alle«

eingestuft und ist berechtigt, im Zeitraum

Februar 2023 – Januar 2026

die Auszeichnung

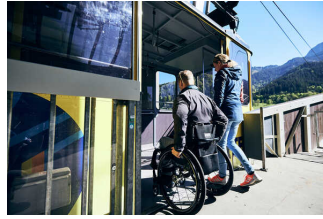
»Information zur Barrierefreiheit«

zu führen und vertragsgemäß zu nutzen.



Wendelstein–Seilbahn

©Wendelsteinbahn GmbH



Wendelstein–Seilbahn

©Regionalentwicklung
Oberland KU



Wendelstein–Seilbahn

©Regionalentwicklung
Oberland KU



Wendelstein–Seilbahn

©Regionalentwicklung
Oberland KU



Wendelstein–Seilbahn

©Wendelsteinbahn GmbH



Wendelstein–Seilbahn

©Wendelstein GmbH

Barrierefreiheit auf einen Blick

- Parkplatz für Menschen mit Behinderung
- Gebäude stufenlos zugänglich über den Nebeneingang mit Treppenplattformlift
- Alle für Gäste nutzbaren Räume sind stufenlos oder über einen Treppenplattformlift erreichbar
- 90 cm Mindestbreite aller Durchgänge/Türen
- Beförderung auch von Elektrorollstühlen
- 12 RollstuhlfahrerInnen können gleichzeitig befördert werden
- Die Fahrt wird durch Mitarbeiter begleitet
- Die Mitarbeiter der Seilbahn sind beim Ein- und Ausstieg behilflich
- Öffentliches WC für Menschen mit Behinderung
- Assistenzhunde willkommen

Informationen für Menschen mit Gehbehinderung und Rollstuhlfahrer

Einige Hinweise zur Barrierefreiheit haben wir nachfolgend zusammengestellt. Im separaten Dokument „Detailinformationen“ stehen Ihnen ausführliche Beschreibungen zur Verfügung.

Talstation

- Es sind drei gekennzeichnete Parkplätze für Menschen mit Behinderung vorhanden (Stellplatzgröße 350 cm x 500 cm).
- Der Weg vom Parkplatz zum Eingang Talstation ist 130 m lang.
- Der Weg ist leicht begeh- und befahrbar und hat eine maximale Längsneigung von 10 % über eine Strecke von 50 m.
- In 50 m Entfernung befindet sich die Bushaltestelle „Wendelstein-Ringlinienbahn“.
- Der Haupteingang und die Kasse sind stufenlos zugänglich. Vor der Haupteingangstür ist eine Längsneigung von 12,6 % auf 1 m zu überwinden.
- Ein stufenloser Zugang zur Kabine/Seilbahn ist nur über den Nebeneingang möglich. Dieser ist über einen Außenweg mit 10% Längsneigung und einen Treppenplattformlift erreichbar.
- Die Plattform des Treppenlifts ist 80 cm x 100 cm groß.
- Alle für den Gast nutzbaren und erhobenen Türen/Durchgänge sind mindestens 90 cm breit.
- In der Talstation ist kein für Menschen mit Behinderung konzipiertes WC vorhanden.

Kabinenbahn

- Ein- und Ausstieg in die Kabine/Seilbahn erfolgen stufenlos und werden durch das Personal überwacht. Die Fahrt wird durch einen Mitarbeiter begleitet.
- Es gibt Sitzgelegenheiten in der Seilbahn.
- Es gibt keinen bestimmten Platz in der Seilbahn, der für Rollstuhlfahrer reserviert wird.

Bergstation/Aussichtsterrasse

- Ein- und Ausgang der Bergstation sind stufenlos über einen Treppenplattformlift.
- Die Plattform des Treppenlifts ist 80 cm x 100 cm groß.
- Der Weg zwischen Seilbahn und Aussichtsterrasse ist leicht begeh- und befahrbar.

WC für Menschen mit Behinderung (Bergstation)

- Die Bewegungsflächen betragen:
vor dem WC 168 cm x 90 cm;
vor dem Waschbecken mindestens 150 cm x 150 cm;
rechts neben dem WC 105 cm x 55 cm, links ist keine Bewegungsfläche vorhanden.
- Es sind links und rechts vom WC Haltegriffe vorhanden. Der Haltegriff rechts vom WC ist hochklappbar.
- Das Waschbecken ist unterfahrbar.
- Der Spiegel ist im Stehen und Sitzen einsehbar.

- Es ist kein Alarmauslöser vorhanden.

Informationen für Menschen mit Hörbehinderung und gehörlose Menschen

Einige **Hinweise zur Barrierefreiheit** haben wir nachfolgend zusammengestellt. Detaillierte Angaben finden Sie im Prüfbericht.

- Der Alarm ist in folgenden Räumen optisch deutlich wahrnehmbar: Bergstation Seilbahn
- Es gibt keine induktive Höranlage.
- Der Ein- und Ausstieg wird durch das Personal überwacht.
- Die Fahrt wird auch durch einen Mitarbeiter begleitet.

Informationen für Menschen mit Sehbehinderung und blinde Menschen

Einige **Hinweise zur Barrierefreiheit** haben wir nachfolgend zusammengestellt. Detaillierte Angaben finden Sie im Prüfbericht.

- Assistenzhunde dürfen in alle relevanten Bereiche/Räume mitgebracht werden.
- Fast alle erhobenen und für den Gast nutzbaren Bereiche sind gut, d.h. hell und blendfrei, ausgeleuchtet.
- Es sind keine visuell kontrastreichen oder taktil erfassbaren Bodenindikatoren vorhanden.
- Treppenstufen sind nicht visuell kontrastreich gestaltet.
- Treppen haben mindestens einen einseitigen Handlauf.
- Informationen sind nicht in Braille- oder Prismenschrift verfügbar.

Informationen für Gäste mit kognitiven Beeinträchtigungen

Einige **Hinweise zur Barrierefreiheit** haben wir nachfolgend zusammengestellt. Detaillierte Angaben finden Sie im Prüfbericht.

- Name bzw. Logo der Seilbahn sind von außen klar erkennbar.
- Die Ziele der Wege sind in Sichtweite oder es sind Wegezeichen in ständig sichtbarem Abstand vorhanden.
- Es gibt keine Informationen in Leichter Sprache.

Bildergalerie

Wir haben für Sie einige Fotos aus dem Betrieb / Angebot zusammengestellt. In den Detailberichten finden Sie weitere Fotos.



Parken

©Silke Schropp



Parken

©Silke Schropp



Parken

©Silke Schropp



**Bushaltestelle:
Wendelstein-Seilbahn**

©Silke Schropp



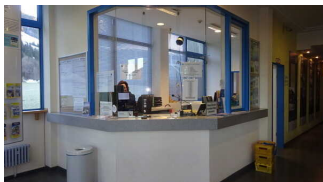
**Talstation:
Haupteingang /
Kasse / Seilbahn
Zugang innen**

©Silke Schropp



**Talstation:
Haupteingang /
Kasse / Seilbahn
Zugang innen**

©Silke Schropp



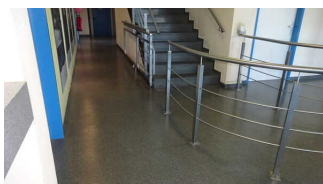
Talstation: Kasse

©Silke Schropp



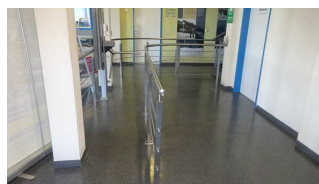
Talstation: Kasse

©Silke Schropp



**Talstation: Seilbahn
Zugang innen**

©Silke Schropp



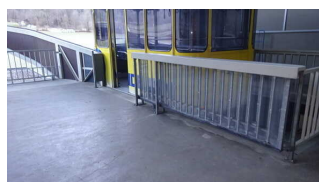
**Talstation: Seilbahn
Zugang innen**

©Silke Schropp



**Talstation: Seilbahn
Zugang innen**

©Silke Schropp



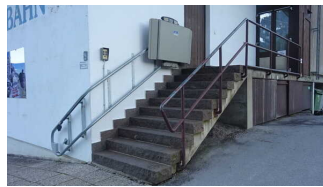
**Talstation: Seilbahn
Zugang innen**

©Silke Schropp



Talstation: Seilbahn
Zugang außen /
Ausgang

©Silke Schropp



Talstation: Seilbahn
Zugang außen /
Ausgang

©Silke Schropp



Talstation:
Öffentliches WC

©Silke Schropp



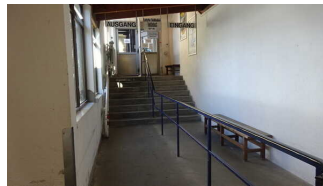
Bergstation:
Eingang / Ausgang

©Silke Schropp



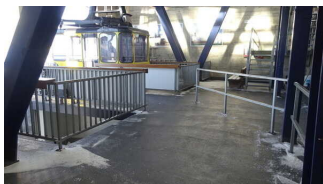
Bergstation:
Eingang / Ausgang

©Silke Schropp



Bergstation:
Eingang / Ausgang

©Silke Schropp



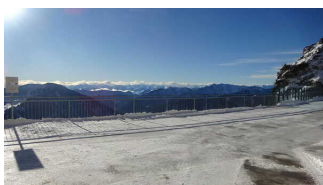
Bergstation:
Eingang / Ausgang

©Silke Schropp



Bergstation:
Aussichtsterrasse

©Silke Schropp



Bergstation:
Aussichtsterrasse

©Silke Schropp



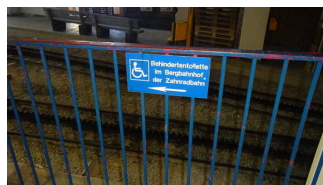
Bergstation:
Öffentliches WC
am Bergbahnhof
Zahnradbahn

©Silke Schropp



Bergstation:
Öffentliches WC
am Bergbahnhof
Zahnradbahn

©Silke Schropp



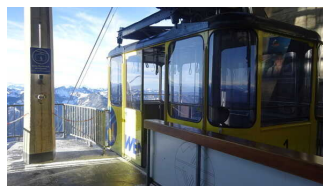
Bergstation:
Öffentliches WC
am Bergbahnhof
Zahnradbahn

©Silke Schropp



Wendelstein-Seilbahn

©Silke Schropp



Wendelstein-Seilbahn

©Silke Schropp

Informationen zum Kennzeichnungssystem „Reisen für Alle“

Alle nach „Reisen für Alle“ **zertifizierten Betriebe und Orte** erfüllen folgende Kriterien:

- Die Daten und Angaben zur Barrierefreiheit wurden von **externen, speziell geschulten Erhebern** vor Ort erhoben und geprüft. Es handelt sich um keine Selbsteinschätzung.
- Die Daten zur Barrierefreiheit liegen **im Detail** vor und können von Gästen eingesehen werden.
- Mindestens ein Mitarbeiter hat an einer **Schulung** zum Thema „**Barrierefreiheit als Komfort- und Qualitätsmerkmal**“ teilgenommen.

Die Kennzeichnung – Erläuterung der Logos und Piktogramme

Das Kennzeichen „**Information zur Barrierefreiheit**“ signalisiert, dass detaillierte und geprüfte Informationen zur Barrierefreiheit für alle Personengruppen vorliegen.



Das Kennzeichen „**Barrierefreiheit geprüft**“ basiert auf „Information zur Barrierefreiheit“ und bedeutet, dass zusätzlich die Qualitätskriterien für bestimmte Personengruppen teilweise oder vollständig erfüllt sind.



Die Kennzeichnung „**Barrierefreiheit geprüft**“ liegt in zwei Qualitätsstufen vor:

„**Barrierefreiheit geprüft: teilweise barrierefrei**“.

Die Qualitätskriterien sind für die dargestellte Personengruppe der Rollstuhlfahrer teilweise erfüllt, d. h. das Angebot ist für Rollstuhlfahrer teilweise barrierefrei. Das „i“ im Piktogramm signalisiert, dass man noch einmal genauer nachlesen sollte, ob das Angebot den eigenen Ansprüchen genügt.



„**Barrierefreiheit geprüft: barrierefrei**“.

Die Qualitätskriterien sind für die dargestellte Personengruppe der Rollstuhlfahrer erfüllt, d. h. das Angebot ist für Rollstuhlfahrer barrierefrei.



Es gibt Qualitätskriterien für **sieben Personengruppen** und für jede Personengruppe ein eigenes **Piktogramm**.

Menschen mit Gehbehinderung



Rollstuhlfahrer



Menschen mit Hörbehinderung



Gehörlose Menschen



Menschen mit Sehbehinderung



Blinde Menschen



Menschen mit kognitiven Beeinträchtigungen

